

# HEKLUREITUR

NÝJAR ÍBÚÐIR Í MIÐBORGinni

## PENTHOUSE ÍBÚÐIR MEÐ ÞAKGÖRÐUM







## LAUGAVEGUR 168

Glæsilegar penthouse íbúðir með einstaklega rúmum þakgörðum og frábæru útsýni. Fágun í hönnun tryggir þægindi og rými fyrir lifandi lífstíl.



Frábær staðsetning í miðborginni með góðar tengingar við helstu stofnbrautir. Þá má á göngu komast til fjölpætrrar menningar með möguleika á að næra bæði anda og efni. Þarna búa íbúar við munað miðborgarbragsins en utan skarkala miðbæjarins. Hönnun hússins miðar að því að sólar njóti jafnt í skjólgóðum inngarðinum og á þakgörðum á efri hæðum. Húsið trappar sig í þeim tilgangi niður og veitir holtið til suðurs skjól en hleypir að birtu og sól.







Á baðherbergjum verða blöndunartækin innbyggð með gun metal lit. Úrvalstæki þar sem gott jafnvægi ríkir í stílhreinni hönnun. Quartz borðplata á baðinnréttingu.

## HÖNNUN

Fágun og gæði voru höfð að leiðarljósi við hönnun íbúðanna. Gluggar nema við gólf og eru hærri til lofts til að hámarka flæði birtu og útsýnis. Gólfhiti er í öllum íbúðum og einnig verða vélræn loftskipti í þeim sem tryggir aukin loftgæði.

Hafstudio og Studio Homestead komu að hönnun innréttinganna og eru þær sérsmíðaðar af ítalska fyrirtækinu Cubo Design úr Miton línunni þeirra og munu kaupendur hafa tækfæri á að velja mismunandi liti og áferðir fyrir innréttingar sem og flísar á baðherbergjum.

Íbúðirnar hafa einstakt útsýni til fjallahingsins og yfir borgina.

Glæsilegar hjónasvítur eru í íbúðunum með sér baðherbergi og fataherbergi með fallegri lýsingu.

Húsið er klætt með mismunandi litaðri áklæðningu ásamt bambus sem gefur því lifandi yfirbragð og þarfnast lítils viðhalds.

Aðkeyrsla að bílakjallara er á tveimur stöðum, frá Nóatúni og Laugavegi.



Í eldhúsinu verður eyjan, borðplötur ásamt bakplötu úr Quarts steini sem er sérframleiddur á Ítalíu frá Santamargherita.

Íbúðirnar eru búnar stórglæsilegum og vönduðum tækjum frá Siemens. Þau koma úr studioLine línunni sem að býður úrval glæsilegra tækja sem gera matreiðsluna sérlega þægilega og ánægjuríka. Úrvalstæki þar sem gott jafnvægi ríkir á milli nýjunga og stílhreinnar hönnunar sem er óháð tíð og tíma.

Öll tæki hvort sem er fyrir eldhús eða bað eru valin með tilliti til gæða og endingar.

MITON

santamargherita

SIEMENS

studioLine



## UM CUBO DESIGN

Fyrirtækið er staðsett í Abruzzo á Ítalíu og hóf sögu sína árið 2006 og eiga þeir nokkur þekkt vörumerki og þar á meðal Miton Cucine. Þar framleiða þeir hágæða innréttingar fyrir kröfuharða neytendur. Fyrirtækið er þekkt fyrir að varpa þekkingu fortíðar milliliðalaust inn í framtíðina og nær þannig að þróa hönnun sem stenst tímans tönn.



# UMHVERFI HEKLUREITS



Miðlæg staðsetning tryggir gott aðgengi að helstu umferðaræðum sem sparar tíma. Þannig er örstutt í helstu stofnbrautir eins og Sæbraut, Kringlumýrarbraut og Miklubraut.

Í þessum lista er aðeins tæpt á litlum hluta af þeim upplifunum sem örstutt er í.

## AFPREYING

- 1.Harpa
- 2.Kjarvalsstaðir
- 3.Bíó Paradís
- 4.Listasafn Reykjavíkur
- 5.Fjölskyldu og húsdýragarðurinn
- 6.Ásmundarsafn
- 7.Listasafn Einars Jónssonar
- 8.Listasafn Íslands

## VEITINGAR

- 9.Jörgensen Kitchen & Bar
- 10.Local
- 11.Borg29 Mathöll
- 12.Askur, Brasserie Suðurlandsbraut
- 13.VOX Brasserie & Bar
- 14.Hlemmur Mathöll
- 15.Klambrar bístró

## VERSLANIR

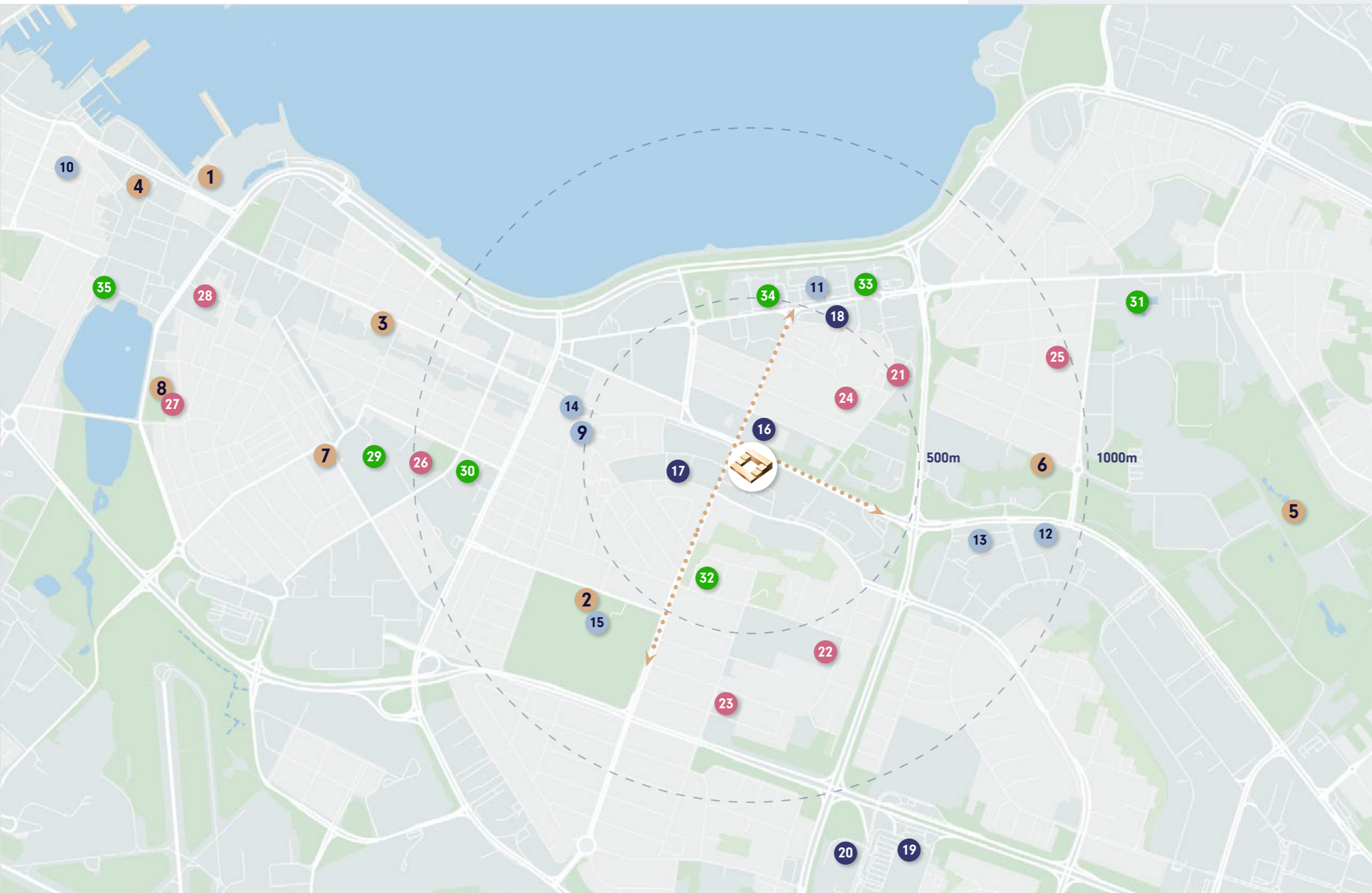
- 16.Nettó Nóatúni
- 17.Bónus, Skipholtí
- 18.Krónan, Borgartúni
- 19.Kringlan
- 20.Suðurver

## SKÓLAR

- 21.Suzukitónlistarskóli Reykjavíkur
- 22.Háteigsskóli
- 23.Ísaksskóli
- 24.Waldorfskólinn
- 25.Laugarnesskóli
- 26.Austurbæjarskóli
- 27.Kvennaskólinn í Reykjavík
- 28.Menntaskólinn í Reykjavík

## ÞJÓNUSTA

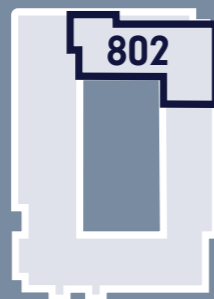
- 29.Hallgrímskirkja
- 30.Sundhöll Reykjavíkur
- 31.Laugardalslaug
- 32.Háteigskirkja
- 33.Landsbankinn
- 34.Arion banki
- 35.Ráðhús Reykjavíkur





## STAÐSETNING

Glæsifbúð á áttundu hæð með einstöku útsýni til norðurs og frábærgum rúmum þaksvölum til suðurs og vesturs ásamt tengi fyrir heitan pott. Hún skartar sérsmíðuðum ítölskum innréttingum þar sem hvert rými íbúðarinnar býr yfir framúrskarandi hönnun.



## ÍBÚÐ 802

Birt stærð	236,9 m <sup>2</sup>
Par af geymsla	16,2 m <sup>2</sup>
Herbergi	4-5
Einkastæði	B11, B12
Þakgarður	96,9 m <sup>2</sup>

Glæsileg íbúð á efstu hæð hússins. Laugavegur 168 er eina 8 hæða húsið á Heklureit. Frábært útsýni til fjalla, út á sundin og yfir borgina. Íbúðin er teiknuð með tveimur herbergjum sem hafa sér baðherbergi. Þar sem hjónasvítan er með stóru baðherbergi með tvöfaldri sturtu, frístandandi baðkari og sér útgangur á þakgarð þar sem gert er ráð fyrir heitum hitaveitu potti. Í stofunni er síðan gert ráð fyrir arni þar sem hægt er að ylja sér á köldum kvöldum.

Einnig stórt rými fjölskyldurými fyrir sjónvarpsaðstöðu, skrifstofu en einnig hefur möguleiki á því að skipta rýminu upp og fjölga herbergjum. Henni fylgja tvö einkabílastæði í bílakjallara ásamt sér aðgengi inn í 16,2 m<sup>2</sup> geymslu við stæðin.

Lofthæðin er 3.4 metrar og verður sérstakur hjóðdúkur í alrýminu. Einnig lagt fyrir möguleika á rafdrifnum gluggatjöldum.



Til að tryggja flæði birtu og útsýnis nema gluggar við gólf. Stærð þakgarðsins gefur óendanlega möguleika og þar er hægt að búa sér sannkallaðan yndisreit. Frábær eign fyrir fjölskyldufólk með lifandi lífstíl.



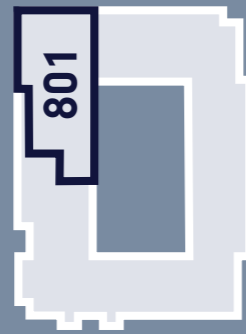






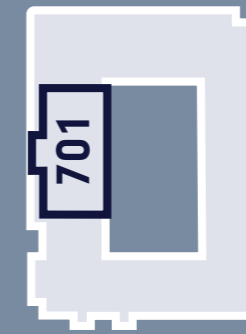
## STAÐSETNING

Frábærlega rúmgóð íbúð á efstu hæð. Henni fylgja tvö einkastæði í bílakjallara ásamt geymslu sem er 12,7m<sup>2</sup>. Glæsileign búin bestu mögulegum innréttingum ásamt útsýni sem svíkur engann.

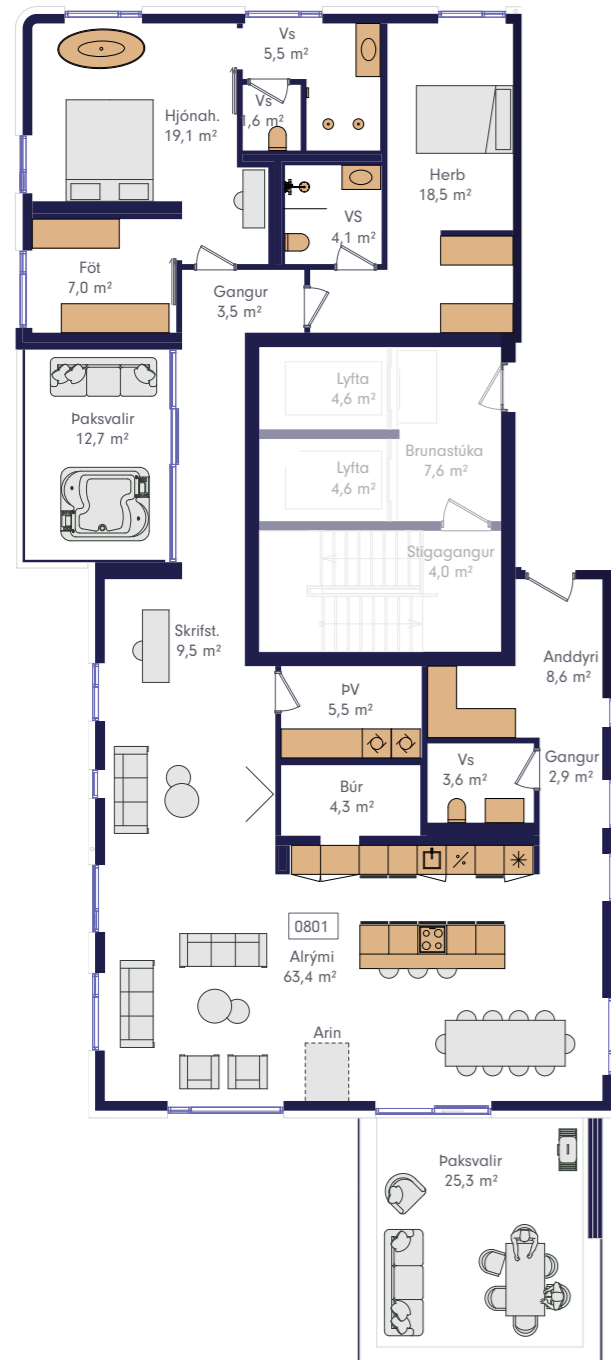


## STAÐSETNING

Rúmgóð íbúð á sjöundu hæð með stærðar þaksvölum. Íbúðinni fylgir tvö einkastæði í bílakjallara og rúmgóð geymsla uppá 12,8m<sup>2</sup> af birtum fermetrum. Svalirnar snúa til suðurs og frábærlega rúmar þar sem má koma fyrir grilli ásamt heita pottinum og útisetinu.



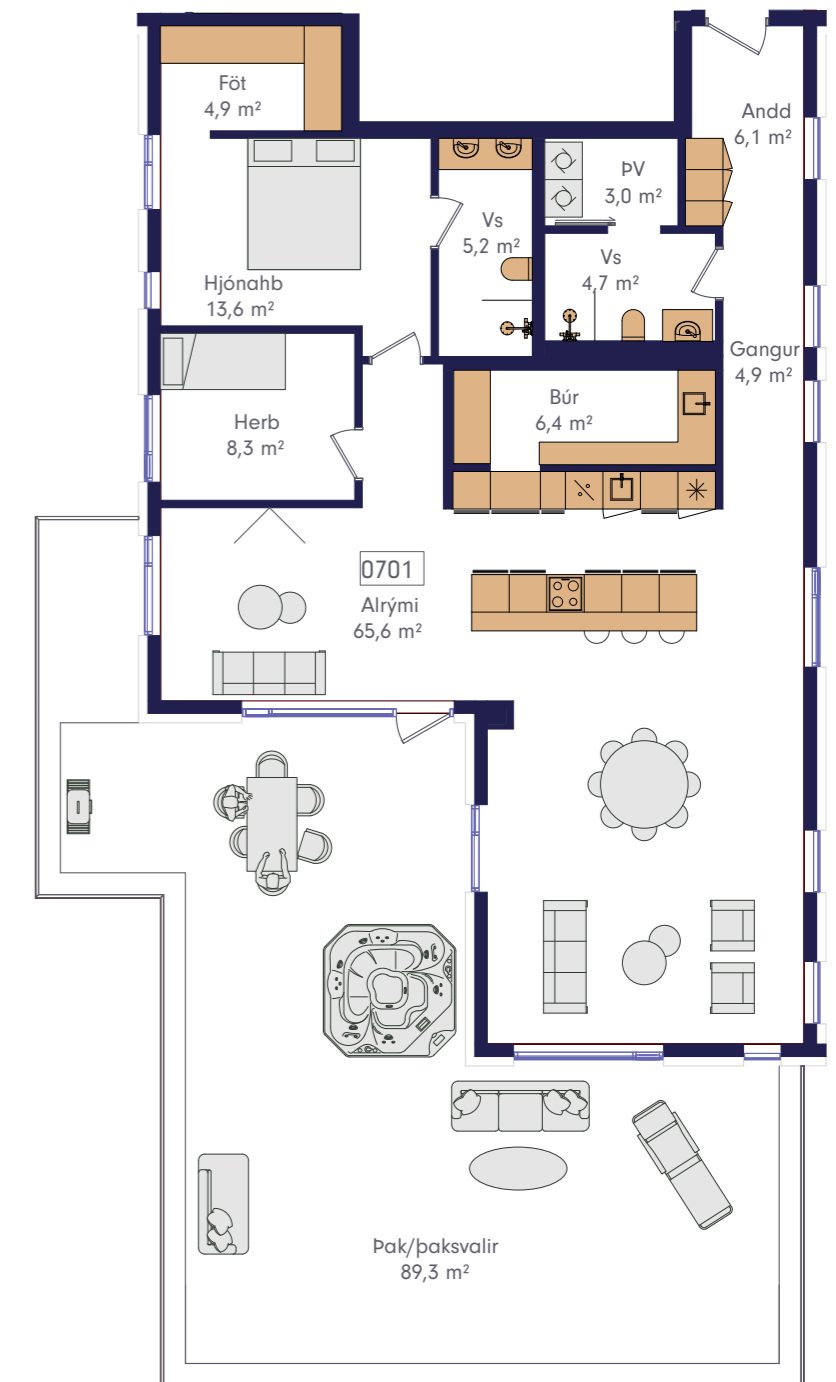
## ÍBÚÐ 801



Birt stærð	208,7 m <sup>2</sup>
Par af geymsla	12,7 m <sup>2</sup>
Herbergi	3
Einkastæði	B-01, B-02
Þakgarður	25,5 og 12,7 m <sup>2</sup>

Glæsileg horníbúð á besta stað á efstu hæðinni. Einstaklega rúmgóð íbúð með tvennum þaksvölum þar sem gert er ráð fyrir heitum potti með óheftu útsýni yfir borgina til vesturs. Aðrar þaksvallir til suðurs út frá alrýminu. Inn af eldhúsi er búr og gert er ráð fyrir að hægt sé að koma fyrir arni í stofunni. Í íbúðinni er glæsileg hjónasvíta og að auki annað herbergi með sér baði og fataherbergi. Sér þvottahús auk gesta snyrtingar.

## ÍBÚÐ 701



Birt stærð	161,7 m <sup>2</sup>
Par af geymsla	12,8 m <sup>2</sup>
Herbergi	3-5
Einkastæði	B-10, B-15
Þakgarður	89,3 m <sup>2</sup>

Einstök íbúð fyrir þá sem njóta þess að búa til mat því að innan af eldhúsinu er búr. Tvö svefnherbergi eru á teikningunni en gefur þessi rúmgóða íbúð möguleika á því að bæta við tveimur aukaherbergjum. Á flennistórum þaksvölunum er auk tengis fyrir heitan pott, nægt pláss til þess að halda góða matarveislu. Rúmgóð íbúð fyrir kröfuhart fólk.

## STAÐSETNING

Íbúð á sjöundu hæð sem skartar frábæru útsýni til suðurs og til norðurs á Esjuna. Íbúðinni fylgja tvö einkastæði í bílakjallara ásamt rúmgóðri geymslu upp á 15,7m<sup>2</sup>. Glæsileg eign með öllum nútíma þægindum.

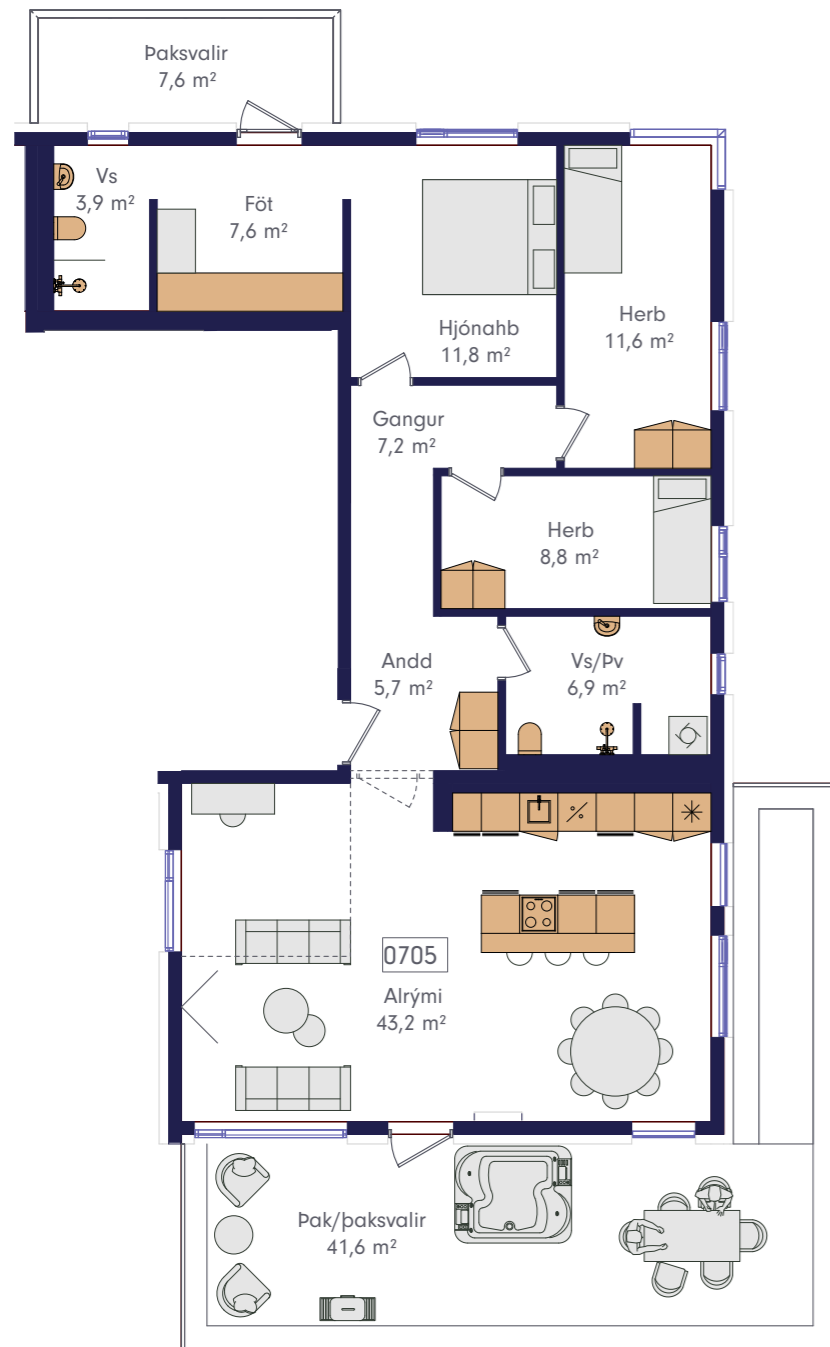


## STAÐSETNING

Hugguleg íbúð á sjöttu hæð með rúmgóðar þaksvalur til suðurs. Fallegt útsýni til allra átta og nærumhverfi. Stutt er að ganga niður í bæ og njóta menningar eða fara út að borða.



## ÍBÚÐ 705



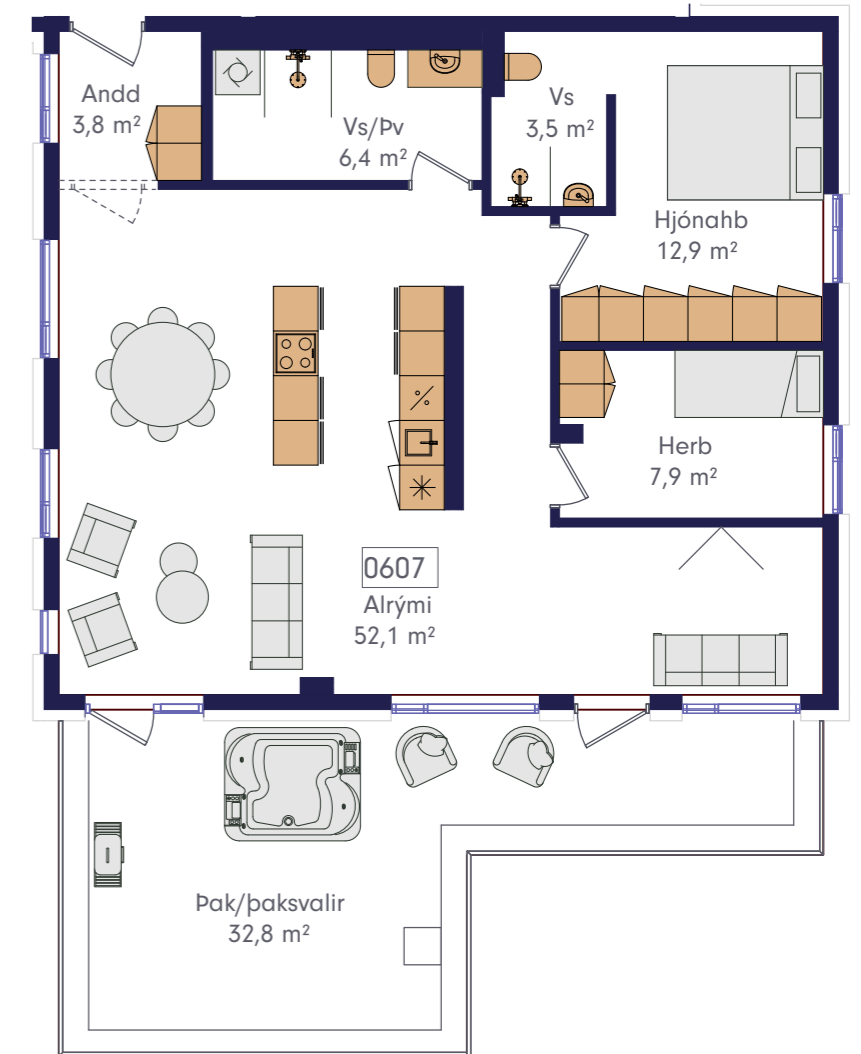
Birt stærð	145,4 m <sup>2</sup>
Par af geymsla	15,7 m <sup>2</sup>
Herbergi	4-5
Einkastæði	BB-03, B-04
Þakgarður	41,6 og 7,6 m <sup>2</sup>

Íbúð með öllum þægindum sem hægt er að hugsa sér. Tvennar þaksvalur, til suðurs og norðurs. Þrjú svefnherbergi eru þegar til staðar en bæta má við aukaherbergi. Á þaksvölum er tengi fyrir heitan pott og pláss fyrir útihúsgögn og nettan garð. Hjónasvítan er með fataherbergi og sér baði. Eign búið frábærri hönnun og tækjum.

Birt stærð	114,3 m <sup>2</sup>
Par af geymsla	11 m <sup>2</sup>
Herbergi	3-4
Einkastæði	B-20
Þakgarður	32,8 m <sup>2</sup>

## ÍBÚÐ 607

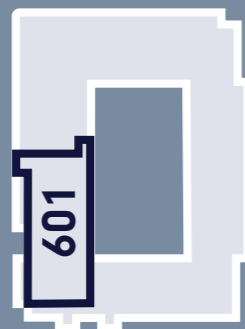
Björt og falleg íbúð með tveimur svefnherbergjum þar sem möguleiki er að bæta við aukaherbergi. Þakgarðurinn eru með tengi fyrir heitann pott og vel má koma fyrir grilli og húsgögnum til útiveru á fallegum sumardögum og kvöldum.





## STAÐSETNING

Rúmgóð og falleg íbúð á sjöttu hæð með svalir til suðurs. Mikið er lagt í innréttingar og tæki sem gefur íbúðinni klassískt yfirbragð. Gæða eign fyrir fólk sem kann að meta fágun í hönnun.



## STAÐSETNING

Íbúð á fimmtu hæð með einstökum þaksvölum sem gefa óendanlega möguleika og frábært útsýni. Svalirnar snúa í suður og vestur sem gefur mikla sól og birtu. Glæsileg eign fyrir þá sem njóta þess að vera útið.



## ÍBÚÐ 601



Birt stærð	147,3 m <sup>2</sup>
Par af geymsla	11,1 m <sup>2</sup>
Herbergi	3-4
Einkastæði	B-08
Þakgarður	78,4 m <sup>2</sup>

Haglega hönnuð íbúð með virkilega stórum þakgarði. Það eru tvö svefnherbergi en íbúðin gefur möguleika á aukaherbergi. Á svölunum eru tengi fyrir heitan pott og frábær aðstaða til útiveru. Í bílakjallara fylgir einkastæði og rúmgóð geymsla. Inn af hjónaherbergi er innangengt í fataherbergi og sér salerni.

## ÍBÚÐ 508

Falleg íbúð með einstaklega stórum þakgarði og nettar svalir til vesturs úr hjónaherberginu. Fyrir stækkandi fjölskyldur er hægt að bæta við herbergi. Þá gefur stærð þaksvallanna möguleika á frábærum garði og tækifæri til útiveru og heitum potti. Með íbúðinni fylgir geymsla sem er 14,9 m<sup>2</sup> af birtri stærð og einkastæði í bílakjallara.

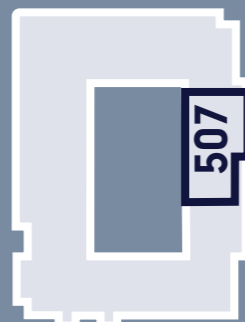


Birt stærð	140,5 m <sup>2</sup>
Par af geymsla	14,9 m <sup>2</sup>
Herbergi	4-5
Einkastæði	B-21
Þakgarður	129,5 m <sup>2</sup>



## STAÐSETNING

Rúmgóð íbúð á fimmtu hæð með þakgarði sem snýr til suðurs þar sem hægt er að koma fyrir heitum potti og grilli ásamt aðstöðu til að njóta útiveru þegar veðrið leikur við okkur. Glæsileg eign í alla staði.

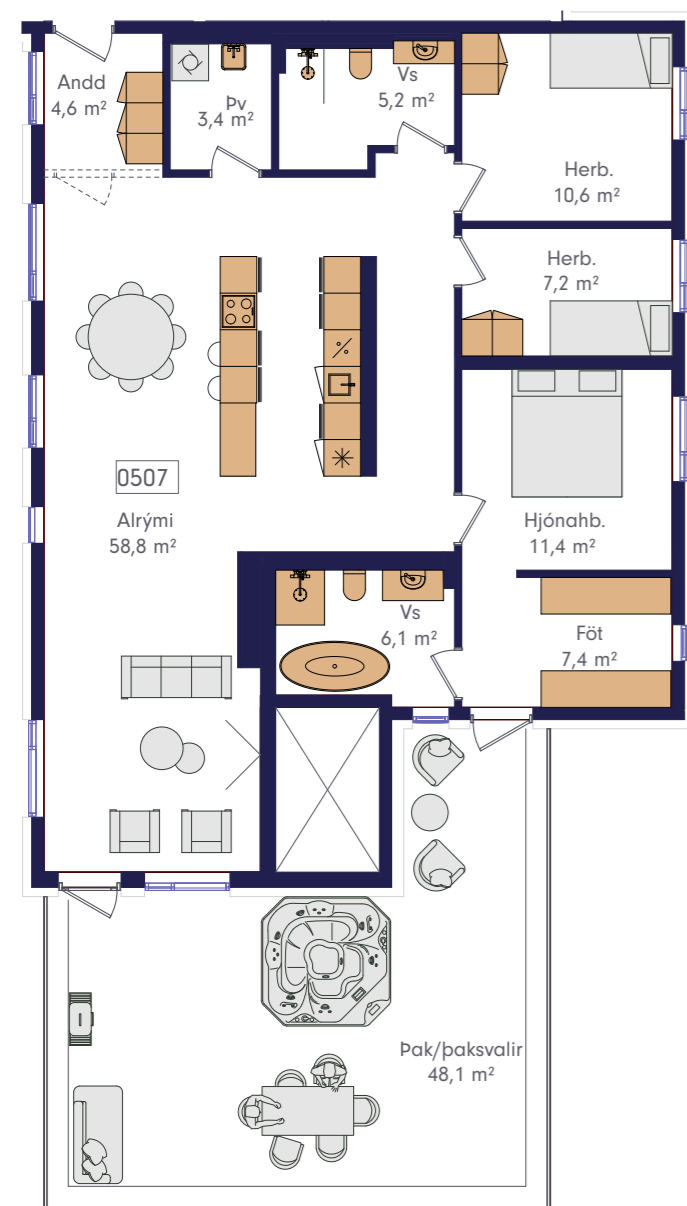


## STAÐSETNING

Falleg íbúð á fjórðu hæð með þakgarði þar sem hægt er að koma fyrir heitum potti ásamt aðstöðu til útiveru á fallegum dögum. Mikið er lagt í innréttingar og tæki sem gefur íbúðinni klassískt yfirbragð. Gæða eign fyrir fólk sem kann að meta fágun í hönnun.



## ÍBÚÐ 507



Birt stærð	152,9 m <sup>2</sup>
Par af geymsla	15,7 m <sup>2</sup>
Herbergi	4-5
Einkastæði	B-22
Þakgarður	48,1 m <sup>2</sup>

Þriggja herbergja íbúð sem gefur tækifæri fyrir stækkandi fjölskyldur að bæta við herbergi. Flennistór þakgarður þar sem hægt er að koma fyrir heitum potti og njóta sólarlags eða norðurljósa á kyrrum kvöldum. Geymslan er einkar rúmgóð eða heilir 15,7 m<sup>2</sup> af birtri stærð íbúðarinnar.

## ÍBÚÐ 410

Birt stærð	143,3 m <sup>2</sup>
Par af geymsla	14,8 m <sup>2</sup>
Herbergi	4-5
Einkastæði	B-13
Þakgarður	58,4 m <sup>2</sup>

Haglega hönnuð íbúð með rúmgóðum þaksvölum sem gefa útsýni bæði til vesturs og suðurs ásamt nettum svölum til suðurs. Íbúðin hefur þrjú svefnherbergi en innan úr hjónasvítunni er hægt að ganga út í þakgarðinn. Af birtri stærð er geymsla í kjallara 14,8 m<sup>2</sup> og fylgir íbúðinni einkastæði í bílakjallara.







# HEKLUREITUR

NÝJAR ÍBÚÐIR Í MIÐBORGinni



Eftirsóknarverð staðsetning í miðborginni í göngufæri við ótal veitingastaði, menningarhús og stutt að renna sér inn á helstu stoðbrautir borgarinnar. Íbúðirnar eru búnar sérhönnuðum innréttingum frá hinu þekkta ítalska fyrirtæki Cubo design þar sem einstök fágún ræður ríkjum. Flæði birtu og útsýnis er tryggt með gluggum sem nema við gólf og er aukin lofthæð í íbúðunum.

Stærð þakgarðanna gefa óendanlega möguleika og þar er hægt að búa allri fjölskyldunni sannkallaðan yndisreit. Geymslur eru einstaklega rúmar og þessum íbúðum fylgir einkastæði í bílakjallara. Húsið er klætt með mismunandi litaðri álklæðningu og bambus sem gefur því lifandi yfirbragð. Einkar fallegar íbúðir þar sem fágún og gæði voru höfð að leiðarljósi við alla hönnun.

## Frekari upplýsingar veita:



Jason Kristinn Ólafsson

Löggiltur fasteignasali  
jason@betristofan.is  
Sími 755 1515

MYNDEFNI OG TEIKNINGAR Í BÆKLINGNUM ERU TIL VIÐMIÐUNAR OG KUNNA AÐ TAKA BREYTINGUM Á VERKTÍMA.

[www.heklureitur.is](http://www.heklureitur.is)

HÖNNUN OG UPPSETNING: ONNO EHF.